

ClearOne®

CHAT™ 170 Group Speakerphone
Groupe de Haut-Parleur de Téléphone
Freisprecheinrichtung für Gruppen

CHAT™ 70 Personal Speakerphone
Téléphone Personnel
Persönliche Freisprecheinrichtung

OPTIMIZED FOR

Microsoft®
Office Communicator

QUICK START GUIDE

Guide de Démarrage Rapide
Anleitung



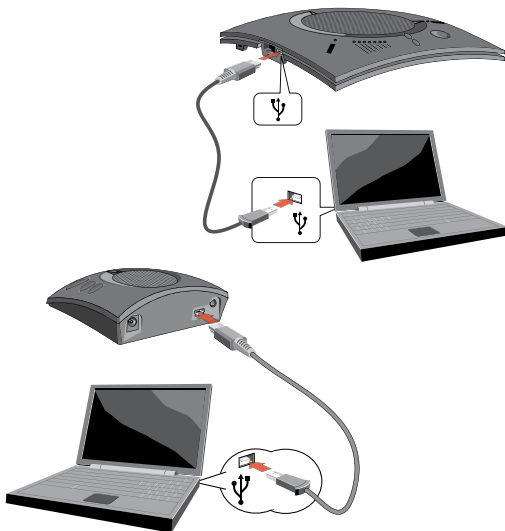
Connecting the CHAT 170 and CHAT 70 to your computer

Connexion de l'CHAT 170 et l'CHAT 70 à votre ordinateur

Schließen Sie das CHAT 170 oder das CHAT 70 an Ihren Computer an

SETUP

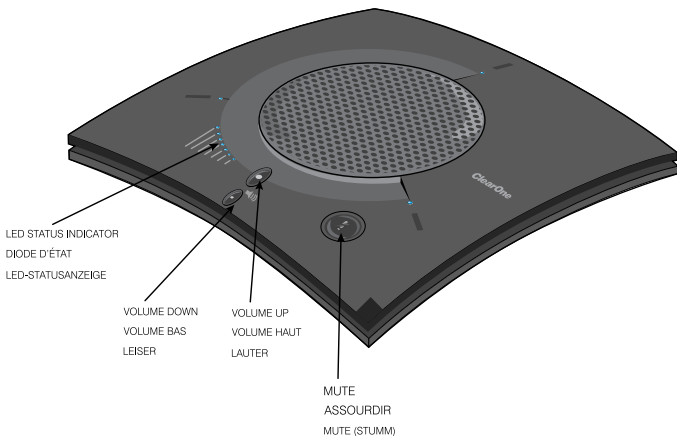
Installation



CHAT 170 Features and Operation

CHAT 170 Caractéristiques et le Fonctionnement

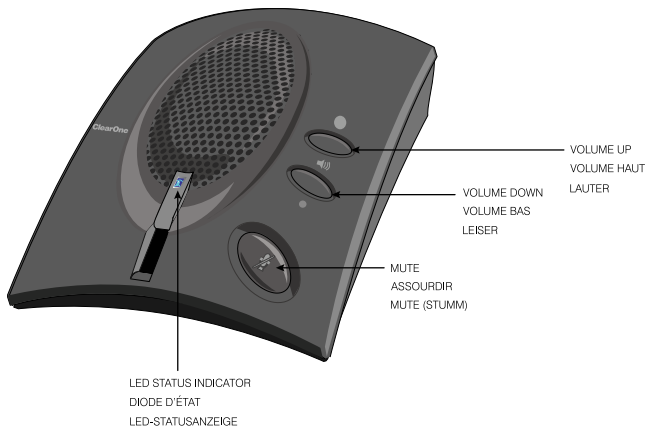
CHAT 170 Funktionen und Bedienung



CHAT 70 Features and Operation

CHAT 70 Caractéristiques et le Fonctionnement

CHAT 70 Funktionen und Bedienung



Using the CHAT 170 and CHAT 70 with Office Communicator

En Utilisant le CHAT 170 et le CHAT 70 avec Office Communicator

Verwendung von CHAT 170 oder CHAT 70 mit Office Communicator

Software updates and product information for the CHAT 70 and CHAT 170 are available at:

Mises à jour de logiciels et informations sur les produits pour le CHAT 170 et le CHAT 70 sont disponibles à:

Software-updates und Produktinformationen für das cHat 70 oder das cHat 170 erhalten sie unter:

<http://chat70.clearone.com>

<http://chat170.clearone.com>

Office Communicator 2007 information is available at:

Office Communicator 2007 information est disponible à:

Informationen zum Office communicator 2007 erhalten sie unter:

<http://office.microsoft.com/communicator>

© 2009 ClearOne Communications, Inc. All rights reserved. ClearOne is a Registered Trademark and CHAT is a trademark of ClearOne Communications, Inc. in the U.S. and various countries. Microsoft and Office Communicator are trademarks of the Microsoft group of companies in the United States and/or other countries.
ClearOne Document: 800-156-253 (REVISION 2.0) July, 2009.