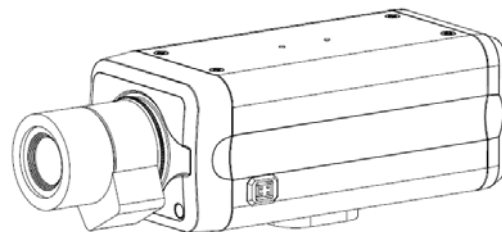


GXV3651_FHD

IP HIGH DEFINITION CAMERA



QuickStart
Guide

Content

English.....1
Español.....11
Français.....21
简体中文.....31

PRECAUTIONS

- Do not attempt to open, disassemble, or modify the device
- Do not use a third party power adapter
- Do not expose this device to temperatures outside the range of -10°C to +55°C
- Do not expose the GXV3651_FHD to environments outside of the following humidity range: 10-90% RH (non-condensing)

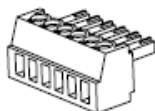
PACKAGE CONTENTS



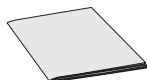
GXV3651_FHD



12V Power Supply



Green Terminal Block for Contacts

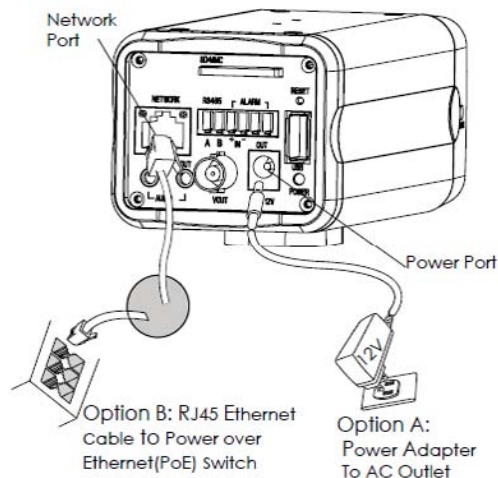


Quick Start Guide

~1~

CONNECTING THE GXV3651_FHD

Refer to the illustration below when following the instructions on the next page.



NOTE: Choose Option A if using the power supply. Or choose Option B if using a Power over Ethernet (PoE) switch.

~2~

Option A

Step 1: Insert the power adapter into the 12V DC port on the GXV3651_FHD. Plug the other end of the adapter into an AC power outlet.

Step 2: Plug an RJ45 Ethernet cable into the network port. Plug the other end into a hub, switch or router.

Option B

Step 1: Plug an RJ45 Ethernet cable into the network port. Plug the other end into a Power over Ethernet (PoE) switch.

GXV3651_FHD CONFIGURATION

Configuring the GXV3651_FHD using Microsoft Internet Explorer

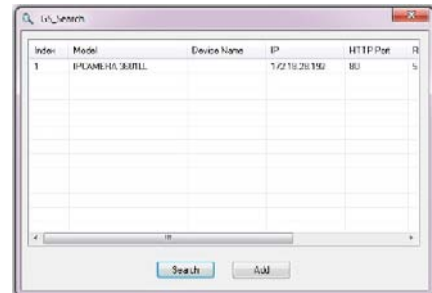
Connect the GXV3651_FHD to the DHCP server

Step 1: Navigate your browser to:
http://www.grandstream.com/products/tools/surveillance/gS_search.zip

Step 2: Run the Grandstream GS_Search tool that you just downloaded.

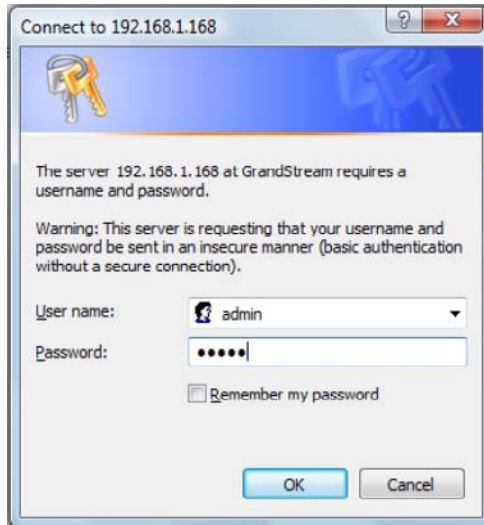
Step 3: Click on button in order to begin the device detection.

Step 4: The detected devices will appear in the output field.



Step 5: Open Microsoft Internet Explorer on your PC.
Type in the IP in the address bar.

Step 6: A pop-up window will appear with prompts for a user name and password. The default administrator user name and password are both set to "admin" at the default factory configuration.

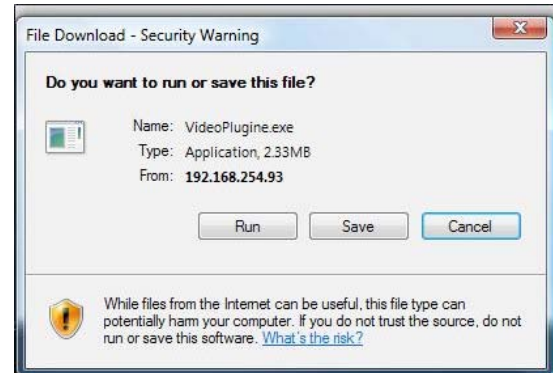


~5~

Step 7: Once you log into the GXV3651_FHD's web interface, the device will indicate that you need to install or update the video plug in.

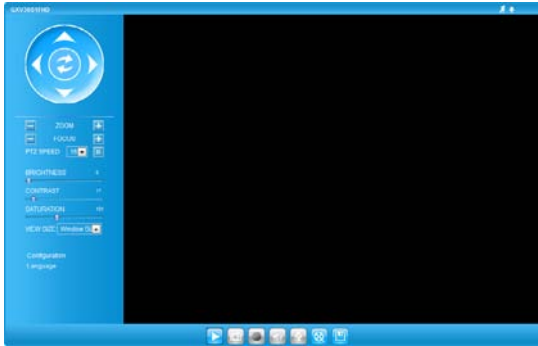
You need to install or update the video plugin, please refresh the page after the download and install Click Download!

Step 8: Save the VideoPlugine.exe file and run it on your computer. Then restart Internet Explorer. You should get a confirmation message regarding the installation of the plug in.



~6~

Step 9: Once the installation of the plug in is completed, you will see the web page shown in the screenshot on the next page. Click on the play button to view the video feed.



Step 10: Click through the menu of the left hand side of the web GUI for more advanced configuration parameters.

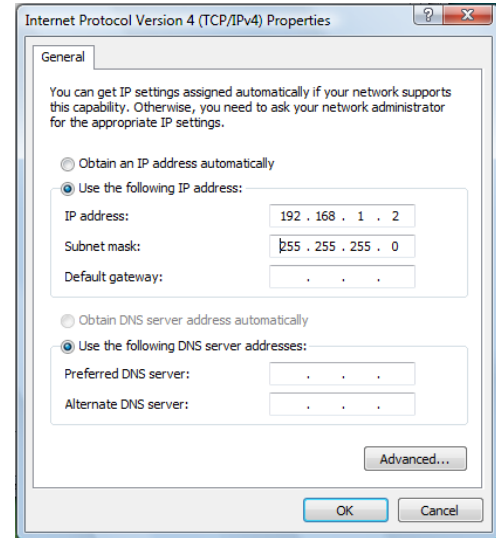
Connect the GXV3651_FHD using Static IP

If the camera does not get a response from the DHCP server after 3 minutes, it can be accessed by the default IP 192.168.1.168

Step 1: Connect your PC and the GXV3651_FHD to the same network.

Step 2: Set the IP address of your PC to 192.168.1.X.
Set the default gateway of your PC to 255.255.255.0.

~7~



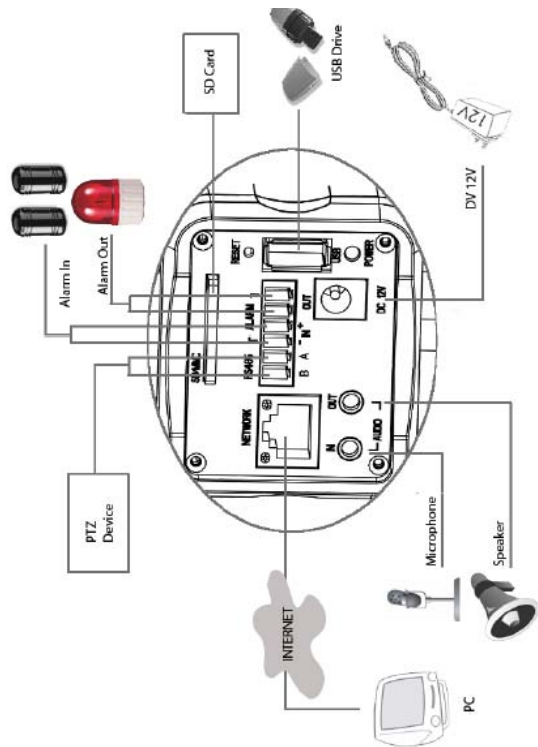
Step 3: Open Microsoft Internet Explorer on your PC. Type 192.168.1.168 in the address bar.

Step 4: Please refer to Step 6-10 above.

Please download the user manual and FAQ for more detailed configuration instructions:
<http://www.grandstream.com/support>

~8~

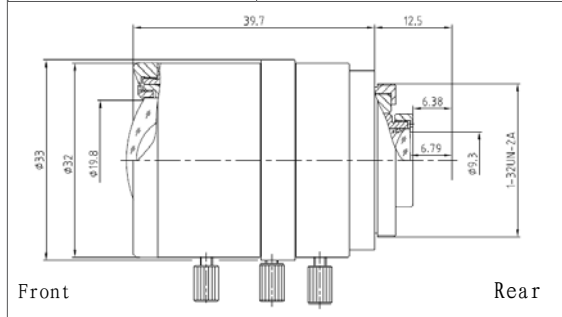
GXV3651_FHD SAMPLE CONNECTION DIAGRAM



~9~

GXV3651_FHD LENS SPECIFICATIONS

Lens Mount	CS
Resolution	5 Megapixel
Image Format	1/2"
Image Sensor	CMOS
Focal Length	4.5~10 mm
Back Focal Length	6.79~11.8 mm
View Angles (F.O.V)(W-T)(D/H/V)	102° ~ 46.5° / 80.5° ~ 37° / 60° ~ 28°
Aperture	1.6
Effective Aperture	Front: 19.8 mm Rear: 9.3 mm
M.O.D	0.10m
Iris	Manual

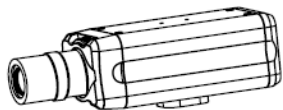


~10~

Precauciones

- No intente abrir, desarmar o modificar la unidad
- No use un adaptador de corriente de otra marca
- No exponga esta unidad a temperaturas fuera de este rango: -10 C to +55 C
- No exponga esta unidad a condiciones húmedas fuera del rango de 10 - 90% RH (no condensadas)

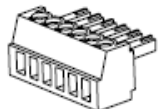
Contenido



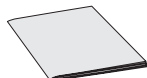
GXV3651_FHD



Adaptador de corriente de 12V



Conector verde del cable

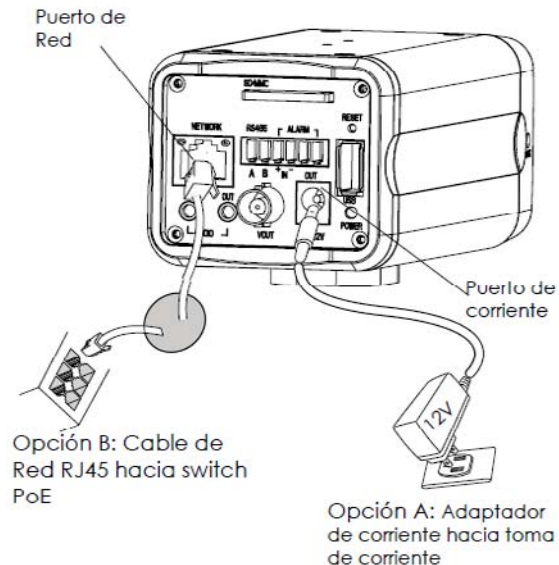


Guía de Instalación Rápida

~11~

Conexión del GXV3651_FHD

Observe la ilustración de abajo cuando siga las instrucciones en la página siguiente.



Nota: Utilice solo una opción A o B

~12~

Si el usuario elije opción A:

Paso 1: Conecte el conector pequeño y Redondo del adaptador de corriente en puerto de corriente. Conecte el otro extremo en la toma de corriente.

Paso 2: Conecte el cable de red RJ45 en el puerto de red. Conecte el otro extremo en el hub/switch/router.

Si el usuario elije opción B:

Paso 1: Conecte el cable de red RJ45 en el puerto de red. Conecte el otro extremo en el switch PoE.

CONFIGURACIÓN DEL GXV3651_FHD

Configure el GXV3651_FHD usando el Explorador Internet de Microsoft ®

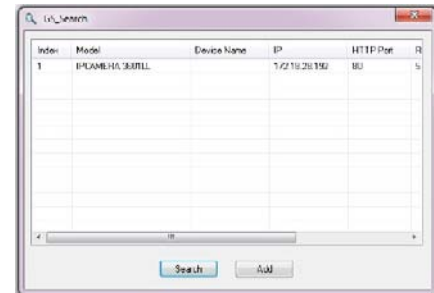
Conecte el GXV3651_FHD al servidor DHCP

Paso 1: Navegue su explorador hacia:
http://www.grandstream.com/products/tools/surveillance/gx_search.zip

Paso 2: Ejecute la herramienta GS_Search de Grandstream que acaba de bajar.

Paso 3: Haga click en el botón de para iniciar la detección de equipos.

Paso 4: Los equipos detectados aparecerán en la pantalla.

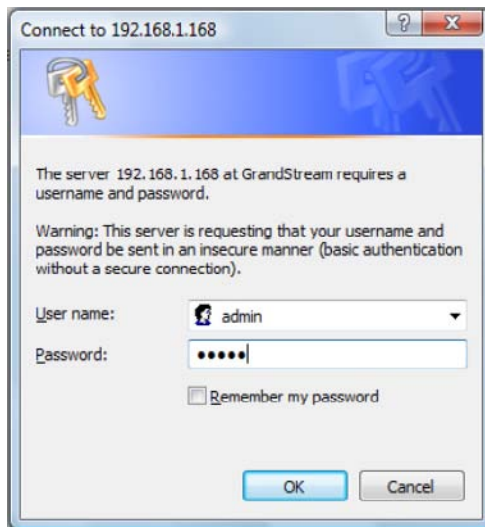


~13~

~14~

Paso 5: Abra Microsoft Internet Explorer en su PC. Ingrese la dirección IP en la barra de direcciones.

Paso 6: Una ventana aparecerá en donde deberá ingresar el nombre de usuario y la contraseña. De fabrica el nombre de usuario de administrador y la contraseña son ambos admin.



~15~

Paso 7: Luego de ingresar a la página web, su explorador le indicará que se necesita instalar o actualizar el plug in de video para poder visualizar la imagen. Haga click en el texto para descargar el archivo.

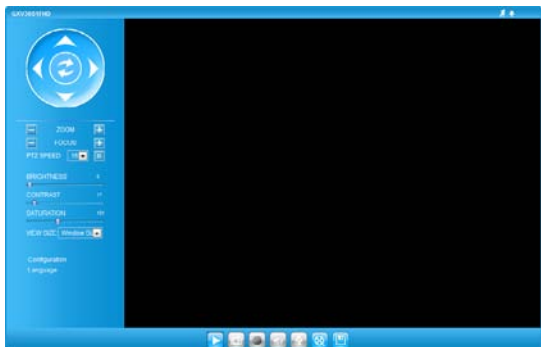
You need to install or update the video plugin, please refresh the page after the download and install Click Download!

Paso 8: Grabe el archivo VideoPlugine.exe en su PC y luego ejecútelo, luego de esto reinicie Internet Explorer, luego recibirá un mensaje de confirmación sobre la instalación del plug in de video.



~16~

Paso 9: Una vez que la instalación del plug in este completada, podrá ver la página web mostrada en la siguiente página. Haga click en el botón de play para poder ver el video.



Paso 10: Para más configuraciones y propiedades avanzadas vaya al menú principal de la izquierda.

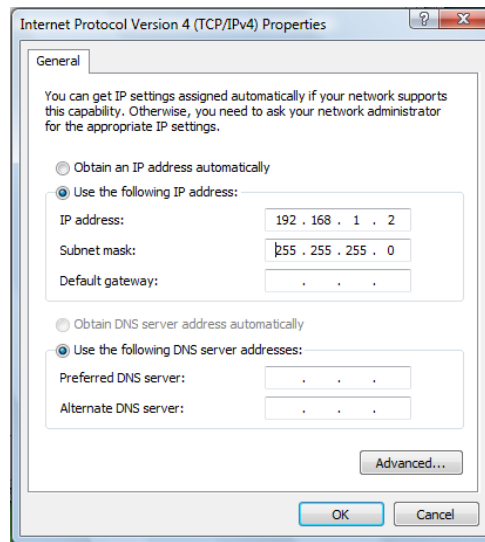
Conecte la GXV3651_FHD usando una dirección IP estática

Si la cámara no recibe respuesta del servidor DHCP después de 3 minutos, se puede ingresar usando la IP de fábrica 192.168.1.168

Paso 1: Conecte su PC y el GXV3651_FHD a la misma red.

Paso 2: Coloque la IP de su PC en 192.168.1.X. Coloque la máscara de red de su PC en 255.255.255.0.

~17~



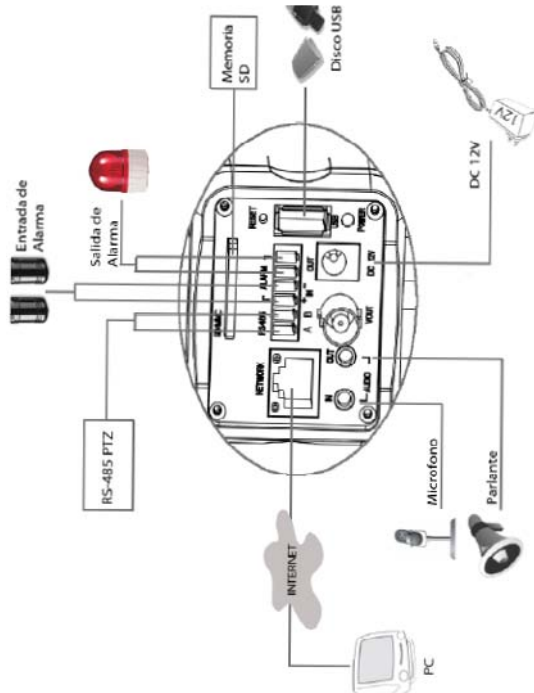
Paso 3: Abra Microsoft Internet Explorer® en su PC. Coloque 192.168.1.168 en la barra de direcciones.

Paso 4: Por favor referirse a los pasos 6-10 arriba.

Por favor baje el manual de usuario y FAQ para más instrucciones de configuración:
<http://www.grandstream.com/support>

~18~

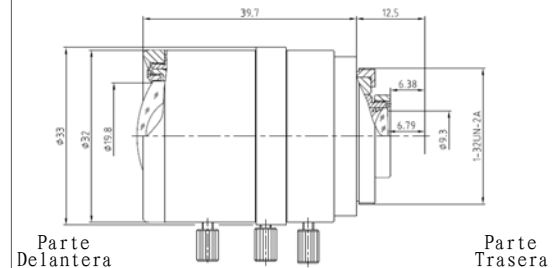
GXV3651_FHD Diagrama de Conexion



~19~

Especificaciones del Lente GXV3651_FHD

Montura del Lente	CS
Resolucion	5 Megapixel
Formato de Imagen	1/2"
Sensor de Imagen	CMOS
Longitud focal	4.5-10 mm
Longitud focal trasera	6.79-11.8 mm
Abertura	1.6
Angulos de visión (F.O.V)(W-T)(D/H/V)	102° ~ 46.5° / 80.5° ~37° / 60° ~28°
Abertura Efectiva	Frente: 19.8 mm Parte Posterior: 9.3 mm
M.O.D	0.10 m
Iris	Manual

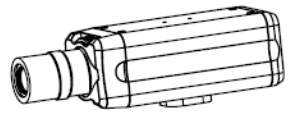


~20~

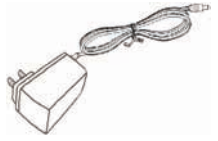
PRECAUTIONS

- Ne pas tenter d'ouvrir, de désassembler ou de modifier le dispositif
- Utiliser uniquement un boîtier d'alimentation Grandstream
- Ne pas exposer cet appareil à des températures hors de la gamme de -10 C to +55 C
- Ne pas exposer cet appareil à un environnement ayant une humidité hors de la gamme 10-90% RH (sans condensation)

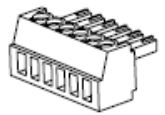
CONTENU DU PACK



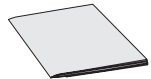
GXM3651_FHD



Boîtier d'alimentation



Connecteur de cables vert

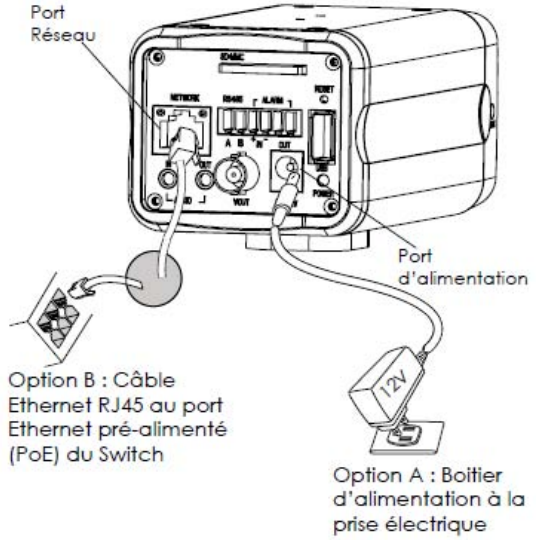


Guide d'installation express

~21~

CONNEXION DU GXM3651_FHD

Reportez-vous à l'illustration ci-dessous en suivant les instructions sur la page suivante.



NOTE: Pour l'alimentation, choisissez l'option A ou B.

~22~

Si l'utilisateur choisi l'option A

Etape 1: Branchez le petit connecteur rond du boîtier d'alimentation. Branchez l'autre extrémité à une prise murale.

Etape 2: Branchez un câble Ethernet RJ45 au port réseau. Branchez l'autre extrémité à un hub/switch/routeur.

Si l'utilisateur choisi l'option B

Etape 1: Branchez un câble Ethernet RJ45 au port réseau. Branchez l'autre extrémité à un port Ethernet pré-alimenté.

LA CONFIGURATION DU GXV3651_FHD

Configurez le GXV3651_FHD en utilisant le navigateur Microsoft Internet Explorer®

Configurer le GXV3651_FHD à un serveur DHCP

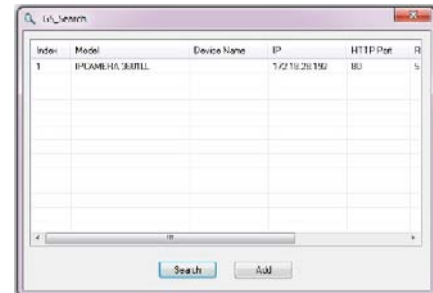
Etape 1: Accédez à votre navigateur:

http://www.grandstream.com/products/tools/surveillance/gx_search.zip

Etape 2: Exécutez l'outil de Grandstream GS_Search que vous venez de télécharger.

Etape 3: Cliquez sur  pour commencer la détection des appareils

Etape 4: Les appareils détectés s'afficheront dans le champ de sortie.



Etape 5: Ouvrez Microsoft Internet Explorer sur votre PC. Saisissez l'adresse IP dans la barre d'adresse.

Etape 6: Une fenêtre pop-up apparaîtra avec invite à entrer un nom d'utilisateur et un mot de passé. Le nom d'utilisateur et le mot de passé administrateur par défaut sont définies sur "admin" à la configuration d'origine par défaut.



~25~

Etape 7: Une fois connecté sur l'interface Web du GXV3651_FHD, l'appareil indiquera que vous devez installer ou mettre à jour le plugin video. Cliquer sur le texte pour le télécharger.

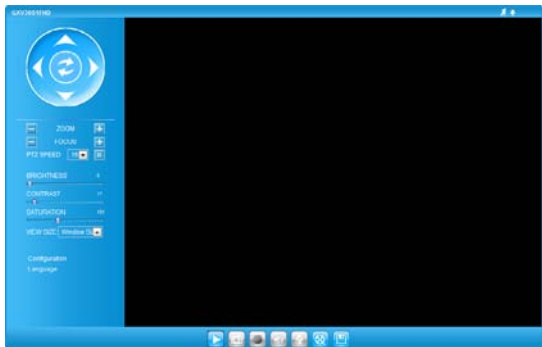
You need to install or update the video plugin, please refresh the page after the download and install Click Download!

Etape 8: Enregistrez le fichier VideoPlugine.exe et puis exécutez-le sur votre ordinateur. Après le redémarrage d'Internet Explorer, vous devez obtenir un message de confirmation concernant l'installation.



~26~

Etape 9: Une fois l'installation du plugin est terminée, vous allez obtenir la page Web illustrée sur la page suivante. Cliquez sur le bouton de lecture pour afficher le flux vidéo.



Etape 10: Utilisez le menu sur le côté gauche de l'interface web pour des paramètres de configuration plus avancés.

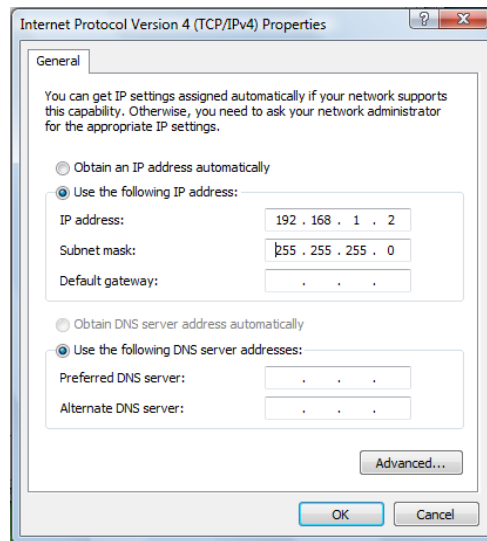
Connecter le GXV3651_FHD en utilisant une adresse IP statique

Si la caméra ne reçoit pas de réponse du serveur DHCP au bout de 3 minutes, vous pouvez y accéder par l'adresse IP par défaut 192.168.1.168

Etape 1: Connectez votre PC et le GXV3651_FHD au même réseau.

Etape 2: Fixez l'adresse IP de votre PC à 192.168.1.X et le masque sous-réseau à 255.255.255.0.

~27~



Etape 3: Ouvrez le navigateur Microsoft Internet Explorer et tapez 192.168.1.168 dans la barre d'adresse.

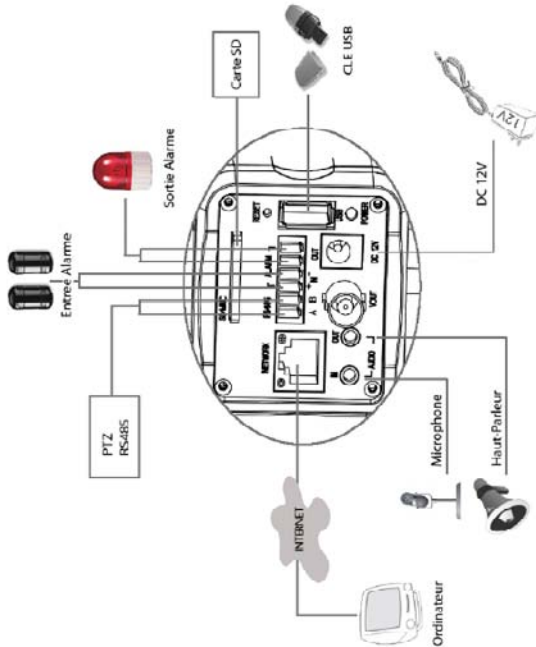
Etape 4: Référez-vous SVP aux étapes 6-10 ci-dessus.

Pour les instructions de configuration détaillées, veuillez télécharger le manuel d'utilisation et l'aide:

<http://www.grandstream.com/support>

~28~

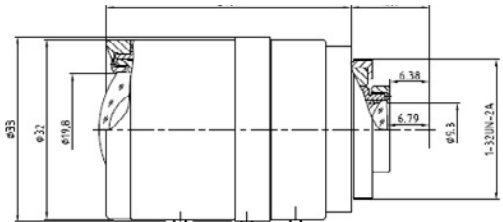
Exemple de Diagramme de connexion du GXV3651_FHD



~29~

Spécifications de la lentille du GXV3651_FHD

Monture de caméra	CS
Résolution	5 Megapixel
Format de l'image	1/2"
Capteur d'image	CMOS
Distance focale	4.5 ~ 10 mm
Distance focale Arrière	6.79 ~ 11.8 mm
Ouverture	1.6
Angles de vue (F.O.V)(W-T)(D/H/V)	102° ~ 46.5° / 80.5° ~ 37° / 60° ~ 28°
Ouverture Effective	Frontale: 19.8 mm Arrière: 9.3 mm
M.O.D	0.10 m
Objectif Iris	Manuel



Partie Frontale

Partie Arrière

~30~

注意事项

- 请不要打开、拆卸或修改该设备
- 请不要使用第三方的电源适配器
- 请不要在超出-10至55摄氏度的环境下使用此设备
- 请不要将GXV3651_FHD暴露在超出相对湿度10-90%范围外的环境下

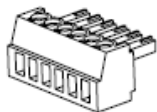
包装内容



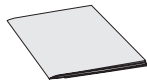
GXV3651_FHD一个



12V DC 电源一个



绿色接线卡槽一个

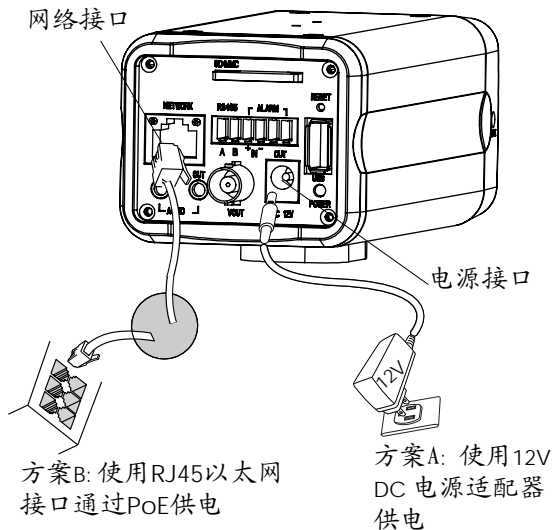


快速入门指南一本

~31~

GXV3651_FHD 连接方法

请参照下图以及下一页的操作说明。



注意: 选择A方案使用电源适配器给设备供电
或选择B方案使用PoE给设备供电。

~32~

方案A

步骤 1: 将电源适配器与GXV3651_FHD的12V DC 端口相连;

步骤 2: 将RJ45网线一端与网络接口相连, 另一端与集线器、交换机或路由器相连。

方案B

步骤 1: 将RJ45网线一端连入GXV3651_FHD网络接口, 另一端与以太网供电交换机相连 (PoE)。

GXV3651_FHD配置

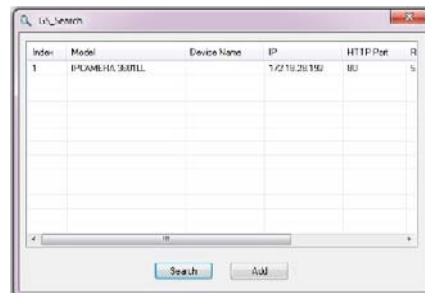
连接GXV3651_FHD到DHCP服务器环境下, GXV3651_FHD默认通过DHCP获取IP地址

步骤1: 通过浏览器访问地址下载IP搜索工具
<http://www.grandstream.com/products/tools/surveillance/gsearch.zip>

步骤2: 运行下载的IP搜索工具

步骤3: 点击 按键, 搜索该网段下的设备IP地址

步骤4: 搜索到的设备IP地址及HTTP端口将显示在以下界面。

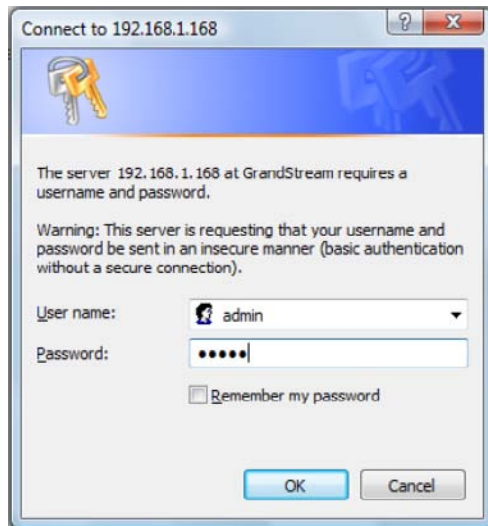


The screenshot shows a window titled 'gsearch' with a table of search results. The table has columns for Index, Model, Device Name, IP, HTTP Port, and R. One result is visible: Index 1, Model PLAMB.HA.3651LL, Device Name, IP 172.16.20.192, HTTP Port 80, and R 5. There are 'Search' and 'Add' buttons at the bottom of the window.

Index	Model	Device Name	IP	HTTP Port	R
1	PLAMB.HA.3651LL		172.16.20.192	80	5

步骤5: 打开IE浏览器, 在地址栏输入搜索到的设备IP地址。

步骤6: 界面将会跳出输入用户名及密码的验证框, 出厂时默认的用户名和密码均为: admin



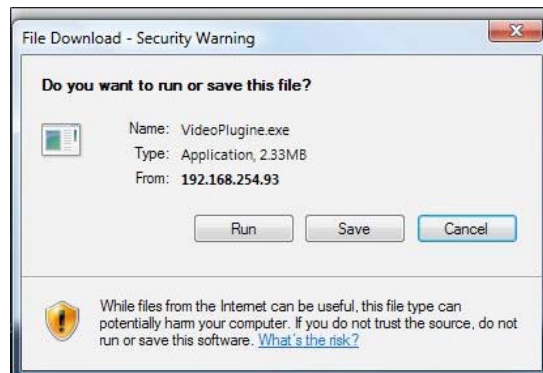
用户名密码提示窗口

~35~

步骤7: 登录到GXV3651_FHD网络界面后, IE浏览器将提示您安装或更新插件。

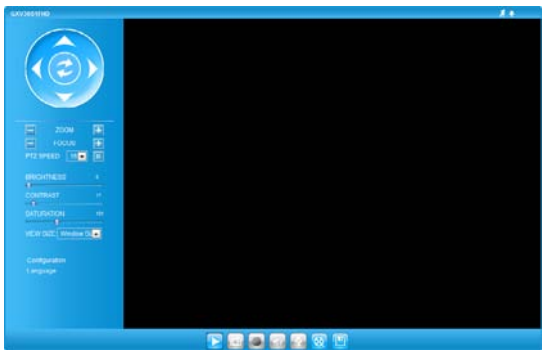
You need to install or update the video plugin, please refresh the page after the download and install. Click Download!

步骤8: 保存VideoPlugine.exe并且在电脑上运行。重新启动IE浏览器, 您将会看到以下窗口提示安装信息。



步骤9: 安装完毕后, 您将会看到网页如下页图中所示, 点击播放按钮观看视频。

~36~



步骤10: 点击网络用户界面左侧的菜单进行更多的高级配置。

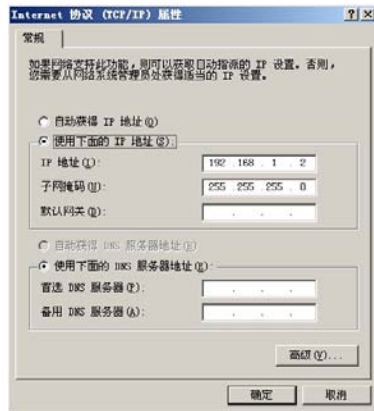
通过默认的静态IP地址访问

如果将GXV3651_FHD置于非DHCP环境下或三分钟后GXV3651_FHD未从DHCP服务器得到响应，它将使用默认的静态IP地址192.168.1.168访问。

步骤1: 将您的PC与GXV3651_FHD通过双绞线相连，或将您的PC与GXV3651_FHD接入同一网段；

步骤2: 将您的PC的IP地址设置为192.168.1.X
将子网掩码设置为255.255.255.0。

~37~



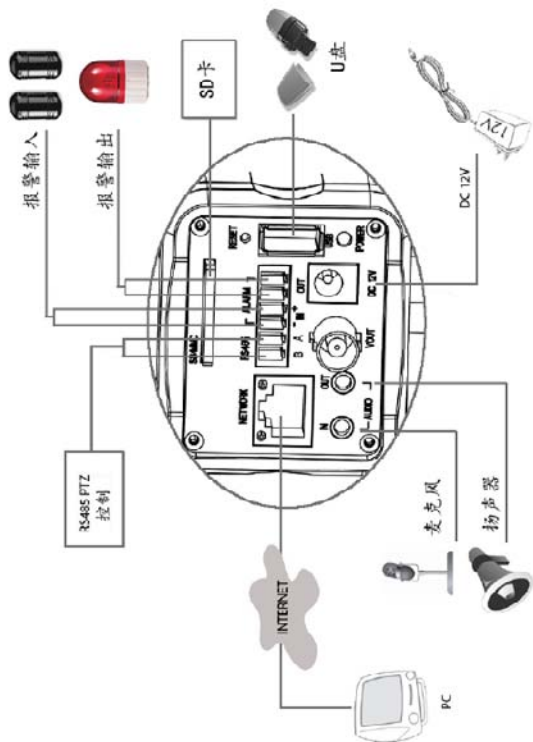
步骤3: 打开微软的IE浏览器，在IE地址栏中输入GXV3651_FHD的出厂默认IP地址192.168.1.168；

步骤4: 请参考前页中步骤6-10。

注意: 请下载用户手册和常见问题解答，以取得更详细的配置说明。下载地址:
<http://www.grandstream.cn>

~38~

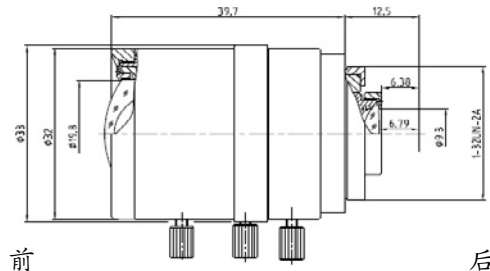
GXV3651_FHD连接示意图



~39~

GXV3651_FHD镜头参数

镜头接口	CS
解析度	5百万像素
像面尺寸	1/2"
感测器	CMOS
焦距	4.5 ~ 10 mm
后焦距	6.79 ~ 11.8 mm
通光孔径	1.6
视场角 (F.O.V)(W-T)(D/H/V)	102° ~ 46.5° / 80.5° ~ 37° / 60° ~ 28°
有效通光口径	前: 直径19.8 mm 后: 直径9.3 mm
最近物距	0.10 m
光圈	手动



~40~