



## 2N Helios IP

### Additional switch / Přídavný spínač

9137310 E

## Description / Popis

### ENG

The purpose of this module is to extend the 2N Helios IP door communicator with another switch.

2N Helios IP – additional switch is suitable for e.g. electric door lock or low voltage logical inputs of e.g. gate and barrier control systems.

### CZ

Tento produkt slouží jako rozšiřující prvek domovního komunikátoru 2N Helios IP.

2N Helios IP – Přídavný spínač je vhodný např. k spínání elektrického dveřního zámku či nízkonapěťových logických vstupů řídicích jednotek vrat a závor

### Caution

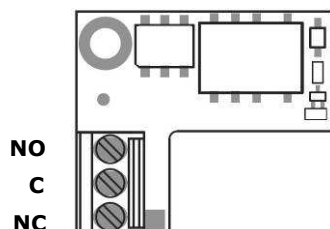


Before installing the module, make sure that the current and voltage limits of the module will not be exceeded in your application (refer to the Technical Parameters chapter). **In no case use this module for mains voltage switching!**

### Upozornění

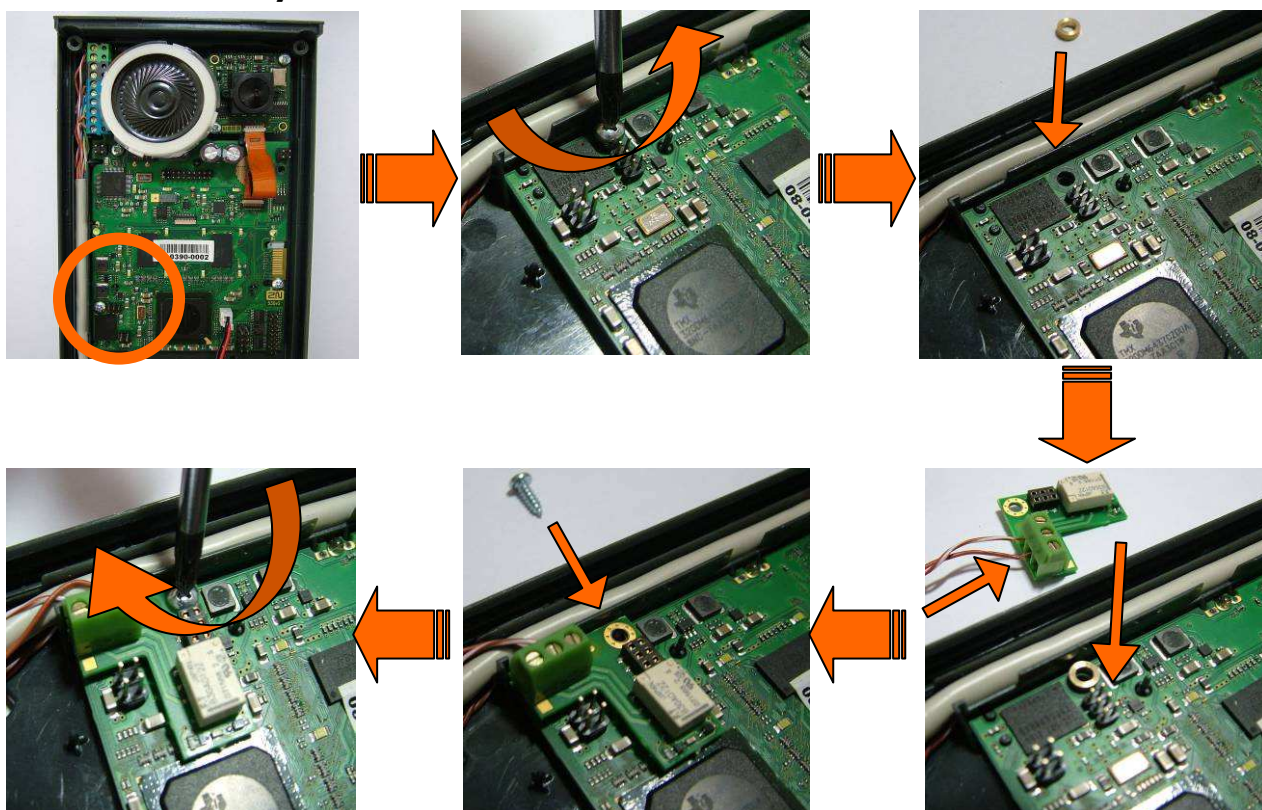
Před instalací modulu se ujistěte, že proudový odběr spínaného zařízení (zámku) a jeho jmenovité napětí spadají do rozsahu povolených spínaných napětí a proudů (viz Technické parametry). **V žádném případě není možné modulem přímo spínat síťové napětí!**

## Terminal box connection / Zapojení svorkovnice



Switch	Spínač	Connection / Zapojení
Normally opened	Spínací kontakt	NO - C
Normally closed	Rozpínací kontakt	NC - C

#### Instalation / Instalace



#### Technical parameters / Technické parametry

Switching device	Spínací prvek	Relay / Relé
Max. switching voltage	Max. spínané napětí	12 V DC
Max. switching current	Max. spínaný proud	2 A DC
Max. switching power	Max. spínaný výkon	62,5 VA / 30 W