



WirelessIP5000 USBManager Userマニュアル

1. USBマネジメント1

1.1 概要1

1.2 USBMANAGERインストール・起動1

2. 機能説明3

2.1 電話帳バックアップ方法3

2.2 電話帳リストア方法4

1. USB マネジメント

1.1 概要

WirelessIP5000と管理PCをUSBで接続することにより、以下、USBマネジメントを行うことができます。

電話帳バックアップ：WirelessIP5000の電話帳データをCSV形式でPCに保存することができます。

電話帳リストア：PCで編集したCSV形式の電話帳データをWirelessIP5000にリストアすることができます。

User.iniアップロード：コンフィグレーションファイル(user.ini)をWirelessIP5000にアップロードすることができます。

ルート証明書アップロード：拡張子が*.pem、*.der、*.cerのルート証明書をWirelessIP5000にアップロードすることができます。

プライベート証明書アップロード：拡張子が*.pfx、*.p12のプライベート証明書をWirelessIP5000にアップロードすることができます。

1.2 USBManagerインストール・起動

PCとWirelessIPを付属USBケーブルにより接続してください。（図-1）
USBManagerフォルダをPCにコピーしてください。保存場所はPC内であればいずれの場所でも構いません。

/USBManager/drv/wipcom.inf

/USBManager/drv/wipcom.sys … USBドライバ

/USBManager/WipManager.exe … USB Managerソフトウェア



図-1

デバイスマネージャからWirelessIPドライバ(wipcom.sys)がインストールされていることを確認します。正常にドライバがインストールされますと、ポート(COMとLPT)にWirelessIP Virtual ComPort USB Driverが追加されます。（図-2）インストールされていない場合は再度USBケーブルを抜き差しして新しいデバイスを見つけたというメッセージが出るのを確認した上で再度デバイスマネージャからWirelessIPドライバ(wipcom.sys)がインストールされていることを確認してください。

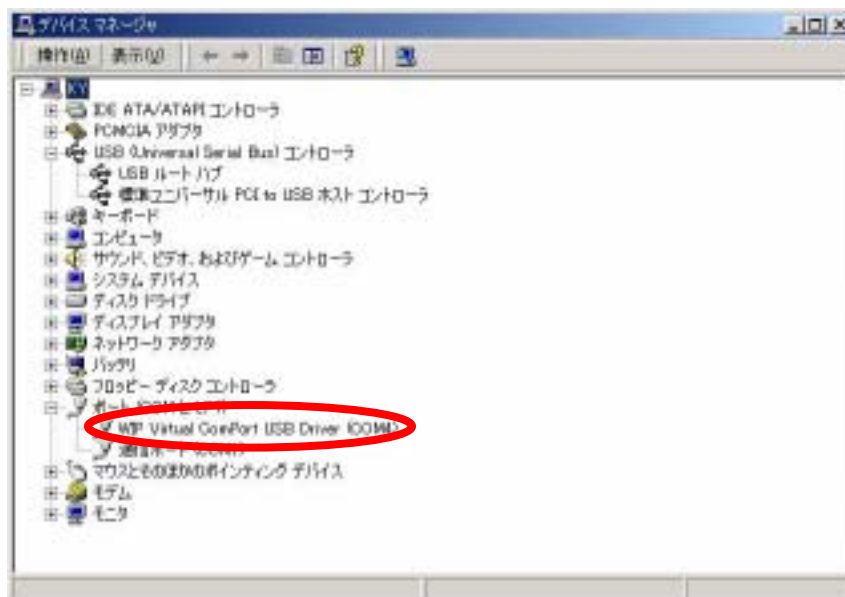


図-2

USBManager.exeを起動します。(図-3)

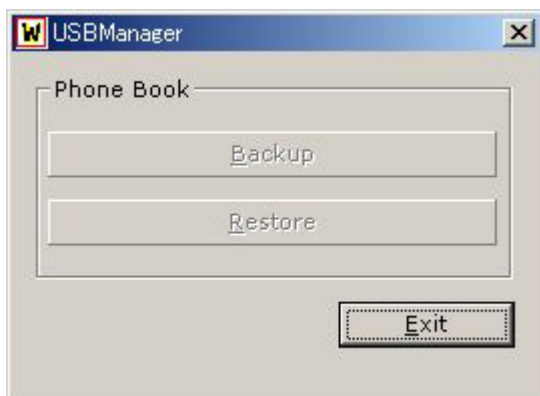


図-3

2. 機能説明

2.1 電話帳バックアップ方法

WirelessIP5000とPCを付属のUSBケーブルで接続します。

USBManager.exeを起動します。

操作ボタンがグレーアウトしている場合は、ドライバのインストールを行ってください。Backupボタンを選択します。

電話帳データの保存場所を指定、電話帳データのファイル名を入力し保存ボタンを選択します。

(図-4)

電話帳データのバックアップが正常に終了したことを確認してください。(図-5)

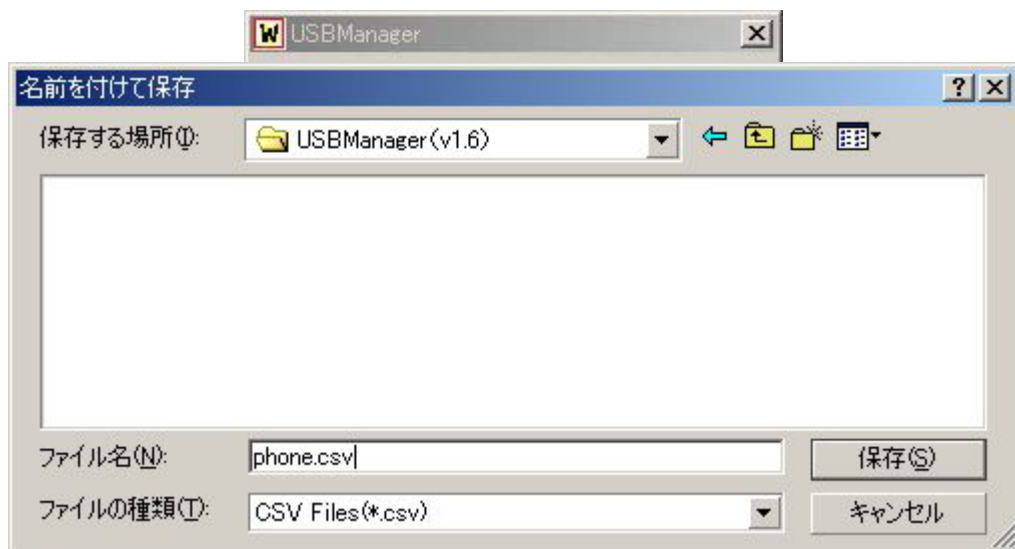


図-4

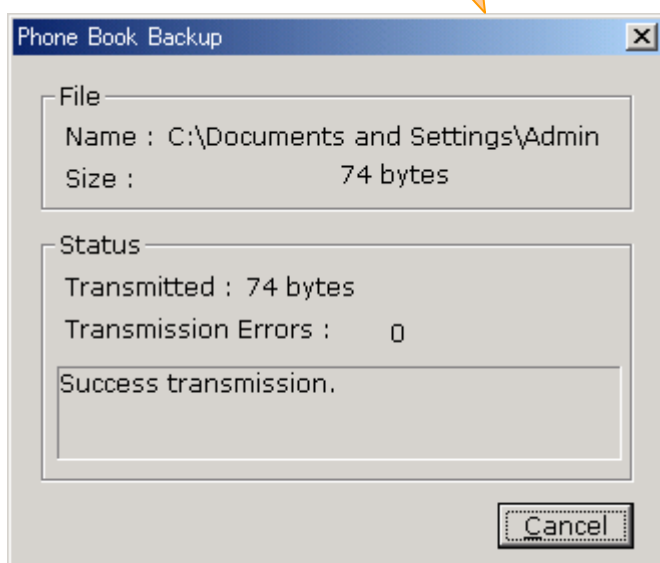


図-5

2.2 電話帳リストア方法

WirelessIP5000とPCを付属のUSBケーブルで接続します。

USBManager.exeを起動します。操作ボタンがグレーアウトしている場合は、ドライバのインストールを行ってください。

Restoreボタンを選択します。

リストアするファイルを指定し開くボタンを選択します。（図-6）

電話帳データのリストアが正常に終了したことを確認してください。（図-7）

最後にRebootを選択しWirelessIP5000を再起動してください。

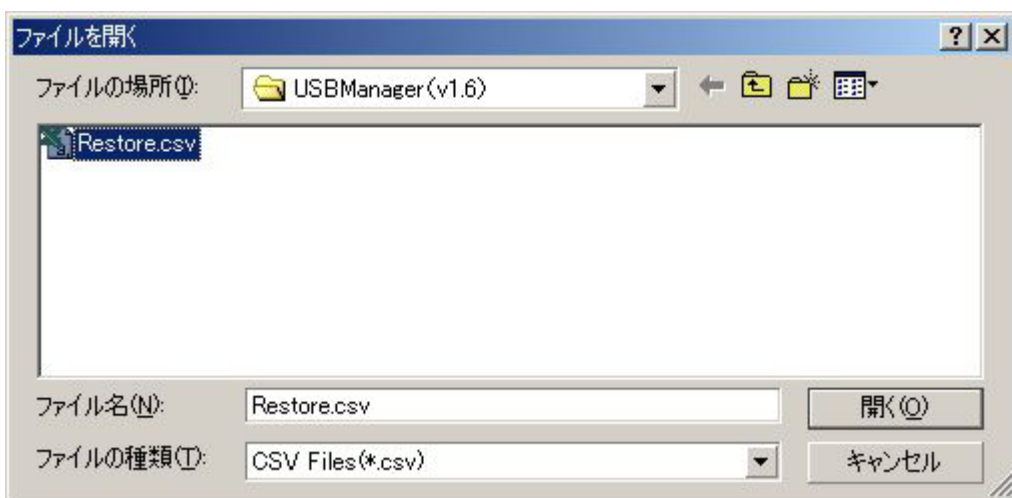


図-6

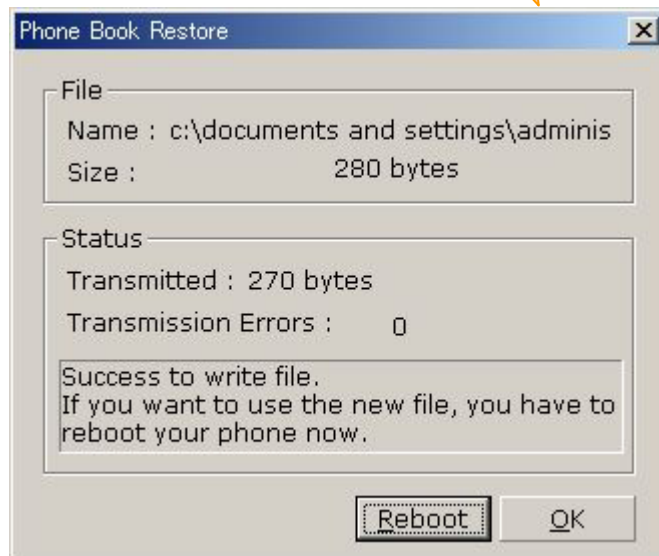


図-7